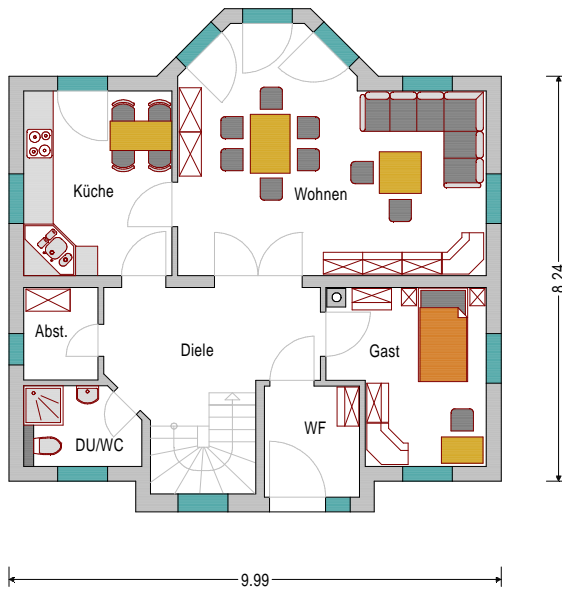


**Einfamilienhaus Michendorf** – Einfamilienhaus mit KG und optimierter Flächenaufteilung



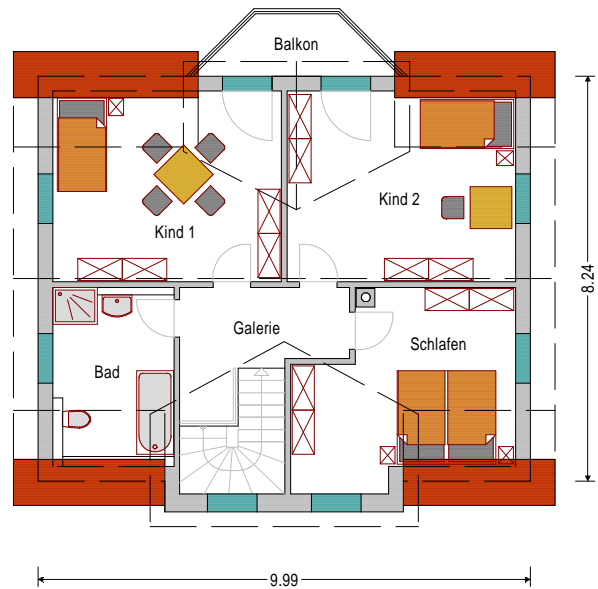
**Erdgeschoss**



Wohnen	27,41 m <sup>2</sup>
Gast	10,46 m <sup>2</sup>
Diele	9,79 m <sup>2</sup>
Dusche/WC	3,75 m <sup>2</sup>
Abstellraum	2,85 m <sup>2</sup>
Küche	11,32 m <sup>2</sup>

Wohnnutzfläche 65,68 m<sup>2</sup>

**Obergeschoss**



Kind 1	18,02 m <sup>2</sup>
Kind 2	18,02 m <sup>2</sup>
Schlafen	15,68 m <sup>2</sup>
Galerie	6,84 m <sup>2</sup>
Bad	8,95 m <sup>2</sup>
Balkon	4,28 m <sup>2</sup>
Spitzboden	

Wohnnutzfläche 71,79 m<sup>2</sup>

**Wohnnutzfläche Gesamt 137,37 m<sup>2</sup>**

## **Einfamilienhaus Michendorf**

<b>Bauweise</b>	Wände Decken Gründung	Gasbeton Stahlbetonfertigteile Stahlbeton (Platten-Streifen-Gründung)
<b>Typ</b>	EFH	Mit Balkon und Keller 2 Vollgeschosse
<b>Dach</b>	Dachform Dachkonstruktion Dacheindeckung Dachentwässerung	Satteldach mit Gaube Massivholzdachstuhl (zimmermannsmäßiger Abbund) Dachsteine (antrazith) Titanzinkrinne und -fallrohr
<b>Fenster Hauseingang</b>		Kunststoff, mit Thermoverglasung und Rollläden Kunststoff mit Sicherheitsbeschlägen und Sonderfüllung
<b>Heizung / Sanitär</b>		Erdwärmeheizung (Sondenbohrung), Sanitärobjekte und -armaturen dt. Markenartikel, Fußbodenheizung, Zirkulation
<b>Elektro</b>		Deutsche Markenartikel, Ausstattung nach VDE-Norm
<b>Trockenbau</b>		Decken und Deckenschrägen im DG mit 180 mm Wärmedämmung, Sanitärvorwandverkleidung
<b>Außenputz</b>		Dreilagiger Außenputz Fabrikat Keim, inkl. Fungizidzusatz, Sockelputz (Buntsteinputz)
<b>Innenputz</b>		Kalk-Gips-Putz in Trockenräumen, Kalk-Zement-Putz in Nassräumen
<b>Fußboden</b>		Faserbewährter Betonestrich mit Abbindezusatz auf Wärme-/ Trittschalldämmung
<b>Innentüren</b>		Echtholzfurnierte Innentüren mit Röhrenspanplatte
<b>Innentreppe</b>		Stahlbetonfertigteiltreppe (gefliest) und Massivholztreppe (Schwalbenschwanzprofil)
<b>Fliesen</b>	Wandfliesen  Fußbodenbelag	Bad- und Gäste WC türhoch gefliest, Fensteranschläge und Brüstung in Nassräumen, Material: Keramikfliesen Rutschfeste Keramikfliesen mit Sockelfliese
<b>Eigenleistungen</b>		Maler- und Tapezierarbeiten, textile Fußbodenbeläge, Laminat, Parkett, Außenanlagen, Hausanschlüsse
<b>Besonderheiten</b>		Kamin, Kelleraußeneingang Hauseingangspodest