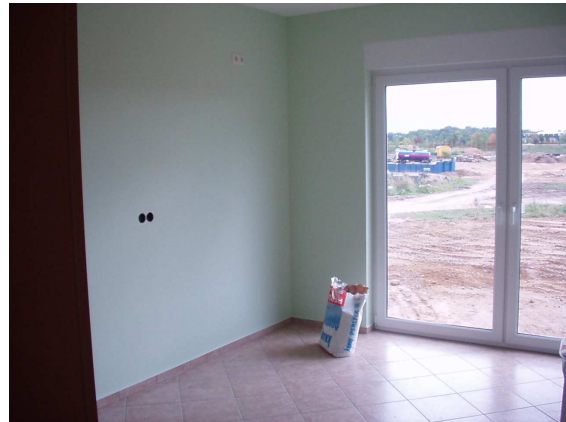
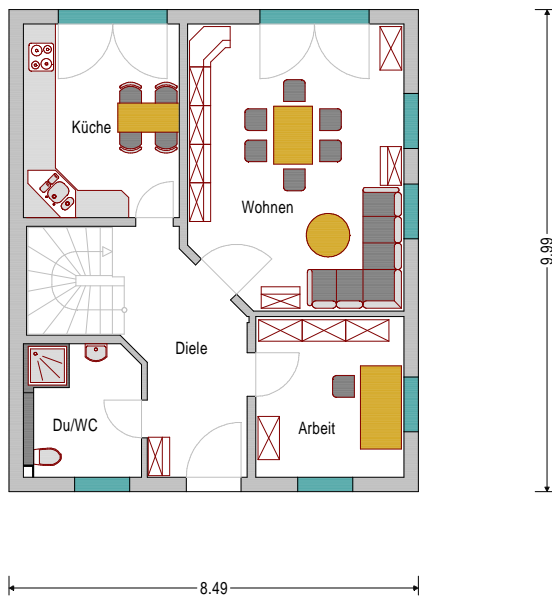


Einfamilienhaus Bornstedt - Einfamilienhaus mit Keller und raumgewinnender Gaube

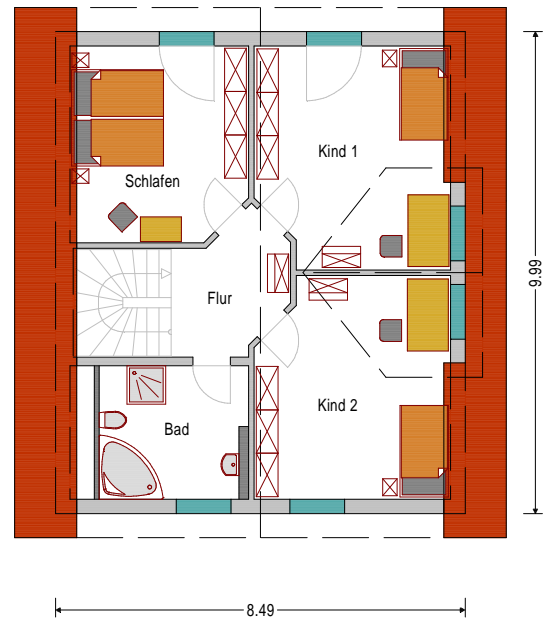


Erdgeschoss



Wohnen	25,74 m ²
Arbeit	10,22 m ²
Diele	14,91 m ²
Dusche /WC	6,68 m ²
Küche	12,98 m ²

Obergeschoss



Kind 1	17,99 m ²
Kind 2	17,97 m ²
Bad	8,57 m ²
Flur	5,88 m ²
Schlafen	14,65 m ²
Spitzboden	

Wohnnutzfläche 70,53 m²

Wohnnutzfläche 65,06 m²

Wohnnutzfläche Gesamt 135,59 m²

Einfamilienhaus Bornstedt

Bauweise	Wände Decken Gründung	KLB (Klima-Leicht-Block) Stahlbetonfertigteile Stahlbeton (Platten-Streifen-Gründung)
Typ	EFH	Mit Keller 2 Vollgeschosse
Dach	Dachform Dachkonstruktion Dacheindeckung Dachentwässerung	Satteldach mit Gaube Massivholzdachstuhl (zimmermannsmäßiger Abbund) Dachziegel (engobiert) Titanzinkrinne und -fallrohr
Fenster Hauseingang		Kunststoff, mit Thermoverglasung und Rollläden Aluminium mit Sicherheitsbeschlägen und Sonderfüllung
Heizung / Sanitär		Erdwärme mit Sondenbohrungen, Sanitärobjekte und – armaturen dt. Markenartikel, Fußbodenheizung, Zirkulation
Elektro		Deutsche Markenartikel, Ausstattung nach VDE-Norm
Trockenbau		Decken und Deckenschrägen im DG mit 180 mm Wärmedämmung, Sanitärvorwandverkleidung
Außenputz		Dreilagiger Außenputz Fabrikat Keim, inkl. Fungizidzusatz, Sockelputz (Buntsteinputz)
Innenputz		Kalk-Gips-Putz in Trockenräumen, Kalk-Zement-Putz in Nassräumen
Fußboden		Faserbewährter Betonestrich mit Abbindezusatz auf Wärme-/ Trittschalldämmung
Innentüren		Echtholzfurnierte Innentüren mit Röhrenspanplatte
Innentreppe		Stahlharfentreppe mit Echtholzstufen
Fliesen	Wandfliesen Fußbodenbelag	Bad- und Gäste WC türhoch gefliest, Fensteranschlüge und Brüstung in Nassräumen, Material: Keramikfliesen Rutschfeste Keramikfliesen mit Sockelfliese
Eigenleistungen		Maler- und Tapezierarbeiten, textile Fußbodenbeläge, Laminat, Parkett, Außenanlagen, Hausanschlüsse
Besonderheiten		Außeneingang, Hausanschlüsse Gaube Erdwärme